

Stilladsering Før-under-efter		
<p>Børn der skal i gang med at tilegne sig det danske sprog, eller som har et lille ordforråd på dansk, har stort behov for at få et sprogligt stillads så de har en forforståelse for det der arbejdes med. En systematik med fokus på Før – Under – Efter, kan være med til at understøtte denne stilladsering</p>		
<p>Læreplanstema Hvilket læreplanstema relaterer aktiviteten til</p>	<p>Natur, udeliv og science Sprog og kommunikation</p>	
<p>Læringsmål Læringsmål for aktiviteten</p>	<p>At børnene får kendskab og viden om så mange smådyr, insekter som muligt At børnene får lyst til at gå på opdagelse i naturen. At børnene får erfaringer med begyndende matematisk opmærksomhed</p>	
<p>Sproglige mål Sproglige læringsmål for aktiviteten</p>	<p>At børnene udvider deres ordforråd omkring:</p> <ul style="list-style-type: none"> - At gå på jagt i naturen - målangivelse, tidsangivelse, kvantitative begreber og beskrivende begreber - Smådyrenes navne 	
<p>Fokusord Belyses med konkrete og billeder mm</p>	<p>Krible krable, jagt, undersøge, fangst, paraply, gren, forstørrelsesglas, dufte, fælde, lokkemad, mariehøne, edderkop, myre, bænkebidere, bille, bi, insekter, kravle, flyve, stor/lille, tyk/tynd, kort/lang, Hurtig/langsom, mange/få, flest/færrest, sommerfugl, lige mange</p>	
<p>Deltagere Hvilken gruppe deltager</p>	<p>Børnehave – vuggestue - dagpleje</p>	
<p>Evaluering Hvordan og hvornår evalueres</p>	<p>Vi fotografer undervejs og snakker og fortæller om billederne efterfølgende</p>	
FØR	UNDER	EFTER
<p>Aktiviteter der giver forforståelse og aktiverer fælles viden og erfaringer</p>	<p>Handlingerne/aktiviteterne</p>	<p>Aktiviteter til efterbearbejdning og konsolidering af erfaringer</p>
<p>Find billeder blandt fokusordene, der passer til de enkelte eksperimenter og kig på billederne og hør børnenes erfaringer med billederne/begreberne</p>	<p>Gå på jagt: Ryst dyr af grene På jagt efter vandhuldyr Krible Krable jagt Ådselsfælde Lav en faldfælde Lav en lokkefælde</p>	<p>Tag billeder undervejs og lad børnene fortælle om turen dagen efter. Print evt billederne ud og lad børnene lægge billederne op i rækkefølge på legepladsen. Først gjorde vi.. - Og så... Bagefter.. - Til sidst</p>



Ryst dyr af grene

Der lever mange spændende smådyr på grene af træer og buske – og de er lette at fange!

Slå din paraply op og hold den omvendt ind under grene, eller læg et hvidt stykke stof på jorden. Ryst nu med grenen – de dyr der sidder på grenen falder nu ned i din paraply, eller på dit stof. Nu du kan forsigtig fange dyrene og putte dem op i dit glas.

Undersøg din fangst – hvilke dyr har du fanget, hvordan ser du ud og hvor mange ben har de?

Husk at slippe dyrene fri igen når du har kigget på dem.

Hvor skal man lede?

- Haven
- Legepladsen
- Parken
- Hegn og krat
- Skoven

Tip til succes

Jo flere træer og buske der er der hvor du ryster grene, jo flere dyr vil der være at finde!

Du kan eventuelt bruge en insektsuger til at samle dyrene op med, så dyrene ikke bliver mast.

Hvad skal man bruge?

- En paraply eller et hvidt lagen
- Et glas med lufthuller i låget eller et terrarie
- Evt. insektsuger
- Evt. et lugglas

Hvilken årstid?

- Forår
- Sommer
- Efterår





På jagt efter vandhulsdyr

Vandhullet krible og krabler af liv under overfladen og du kan nemt fange dyr! Hop i gummistøvlerne og tag på tur til det nærmeste andhul, med spand og fiskenet. Fyld din spand med vand – nu kan du bruge dit fiskenet til at fange dyr med. Hvilke spændende dyr kan du fange?

Husk at alle vandhulsdyr skal være i vand for at overleve – de kan ikke trække vejret oppe i luften!

Slip dyrene fri i vandhullet igen, før du går hjem.

Hvor skal man lede?

- Vandhul
- Sø

Tip til succes

Fang efter dyr mellem vandplanterne – mange dyr gemmer sig ved planterne for ikke at blive spist af rovdyr, eller sidder på lur for at fange byttedyr!

I forårmånederne kan du fange haletudser.

Hvad skal man bruge?



- Fiskenet eller sigtenet
- Spand
- Evt. lupglas

Hvilken årstid?

- Forår
- Sommer
- Efterår



kriblekrable.nu er udviklet af Naturvejlederforeningen med støtte fra Nordea-fonden.



Krible Krable jagt

Der lever smådyr dyr alle vegne! Gå på jagt efter smådyr der hvor du bor – søg under sten, træstykker, bark og på planter. Hvor mange forskellige dyr kan du finde? Undersøg dyrene nærmere – har de alle lige mange ben?

Husk at slippe dyrene fri igen.

Hvor skal man lede?

- Haven
- Legepladsen
- Parken
- Hegn og krat
- Skoven

Tip til succes

Mange smådyr kan bedste lide at gemme sig der hvor der er mørkt og fugtigt, fx under sten og gamle træstykker.

Hvad skal man bruge?



- Et glas med lufthuller i låget
- Evt. et lupglas
- Evt. insektsuger

Hvilken årstid?

- Forår
- Sommer
- Efterår





Ådselsfælde

Lav din egen ådselsfælde og tiltræk seje ådselbiller! Ådselbiller er naturens skraldemænd.

Du skal bruge et stykke kød eller et dødt dyr. Hvis du vil være sikker på at ræven eller naboens hund ikke spiser din ådselsfælde, kan du lave en pakke af hønsenet, læg kødet ind i pakken og luk. Læg nu kødet ud på jorden og sæt fælden fast med pinde i jorden.

Sæt et skilt på fælden, så andre kan se at du laver et forsøg.

Nu er det bare at vente på, at kødet begynder at rådne og lugte – det er lugten der lokker ådselbillerne til! Se til fælden hver dag - hvilke dyr bliver tiltrukket af din ådselsfælde? Lad fælden ligge til kødet er helt væk, men husk at fjerne hønsenettet, så det ikke er til skade for dyr og mennesker.

Hvilken årstid?

- Forår
- Sommer
- Efterår

Tip til succes

Jo varmere det er i vejret, jo hurtigere rådner kødet og jo flere ådselbiller vil blive tiltrukket lugten fra din ådselsfælde.

Hvad skal man bruge?



Hvor skal man lede?

- Haven
- Legepladsen
- Parken
- Hegn og krat
- Skoven



kriblekrable.nu er udviklet af Naturvejlederforeningen med støtte fra Nordea-fonden.



Lav en lokkefælde

Lav din egen lokkefælde til smådyr – hvem mon du kan lokke til at gå i fælden?

Der er mange smådyr der vil blive lokket til af duften og som vil elske at gemme sig hvor det er fugtigt og mørkt.

Start med at skære din frugt/grøntsag midt over og udhul begge halvdele med en ske. Skær små åbninger med en kniv. Sæt de to dele sammen igen, med tandstikkere eller træspyd. Find et godt sted hvor du kan grave fælden halvvejs ned i jorden. Åbningen til fælden skal være i jordoverfladen, så dyrene nemt kan komme ind i fælden. Vent til næste dag og røgt så din fælde – hvem er blevet lokket ind i fælden?

Hvor skal man lede?

- Haven
- Legepladsen
- Parken
- Hegn og krat
- Skoven

Tip til succes

Lad fælden stå i flere uger – observer hvilke dyr fælden lokker til sig og hvad der sker med fælden!

Hvad skal man bruge?

- Bagekartoffel, æble, melon eller squash
- Kniv
- Ske
- Tandstikkere eller grillspyd af træ
- Skovl
- Evt. glas
- Evt. lugglas

Hvilken årstid?

- Forår
- Sommer
- Efterår



kriblekrable.nu er udviklet af Naturvejlederforeningen med støtte fra Norddea-fonden.



Lave en faldfælde

Fang smådyr med din egen seje faldfælde!

Find et godt sted, hvor du kan grave et hul. Sæt dit glas ned i hullet – kanten af glasset skal være i samme højde som jordens overflade. Tryk jord rundt om glasset, så der ikke er huller – det skal være nemt for dyrene at gå i fælden. Læg evt. lidt lokke mad ned i glasset. Lav et lille tag over glasset, af et stykke træ eller bark, der hviler på 4 pinde eller sten. Taget beskytter dyrene mod at drukne hvis det regner!

Lad fælden stå indtil næste dag – mange dyr løber hen over jorden om natten.

Tjek din fælde - har du fanget et dyr?
Husk at slippe dyrene fri, når du har undersøgt dem.

Hvor skal man lede?

- Haven
- Legepladsen
- Parken
- Hegn og krat
- Skoven

Tip til succes

Lad fælden stå i flere dage – husk at tjek fælden for fangst hver dag!

Hvad skal man bruge?



- Glas eller plastikbæger
- Skovl
- Et stykke træ eller bark
- 4 sten eller pinde
- Evt. lokkemad - f.eks. æble eller kød

Hvilken årstid?

- Forår
- Sommer
- Efterår





Freepik

Krible krable



Pixabay



Freepik

På jagt



pixabay

Undersøge



Freepik

Fangst

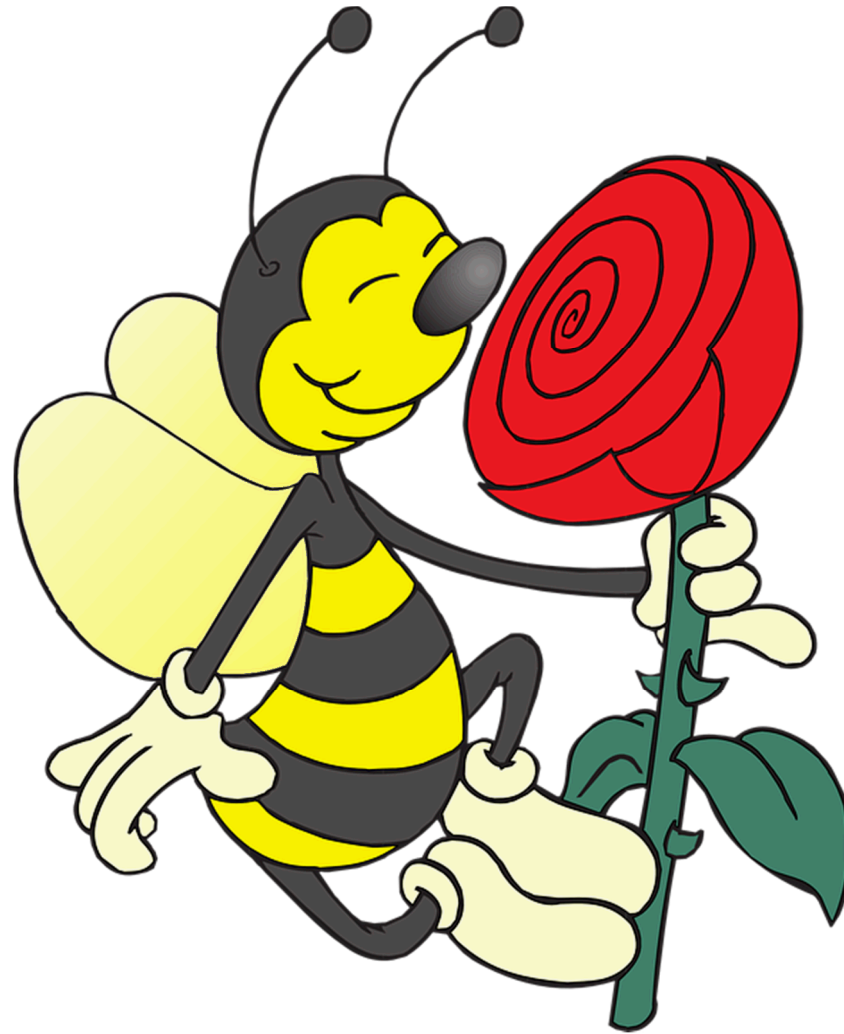


pixabay

Paraply



Gren



Pixabay

Dufte



Pixabay



Forstørrelsesglas



pixabay

hurtig - langsom



Freepik

Lang – kort



Freepik

Færrest - flest



Freepik

Stor – lille



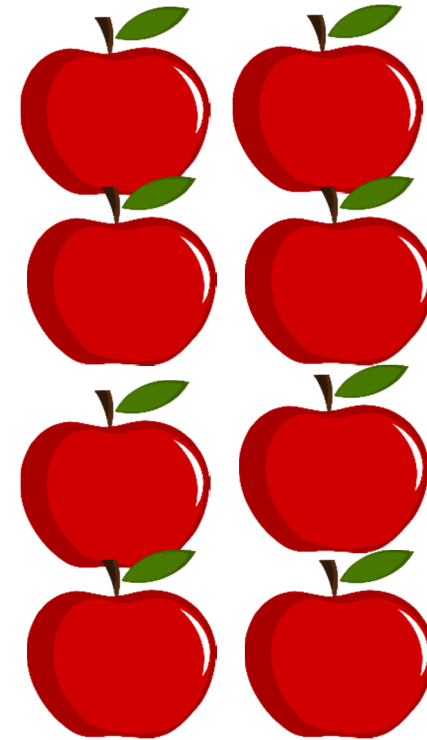
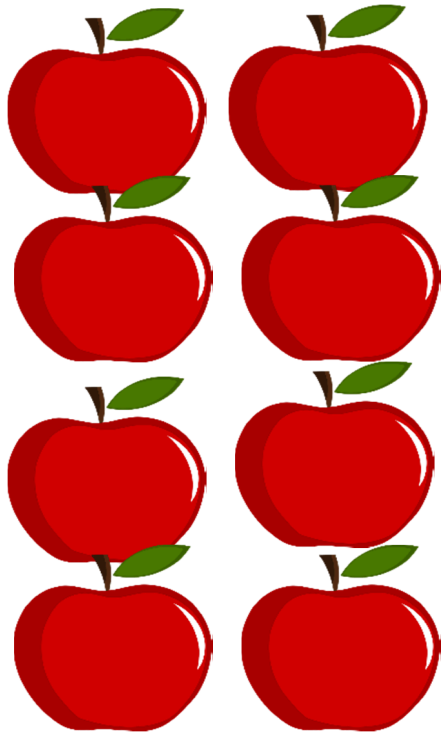
Freepik

Fælde



Freepik

Lokkemad



Freepik

Lige mange



Pixabay

Mariehøne



Pixabay

Myre



Pixabay

Bænkebidder



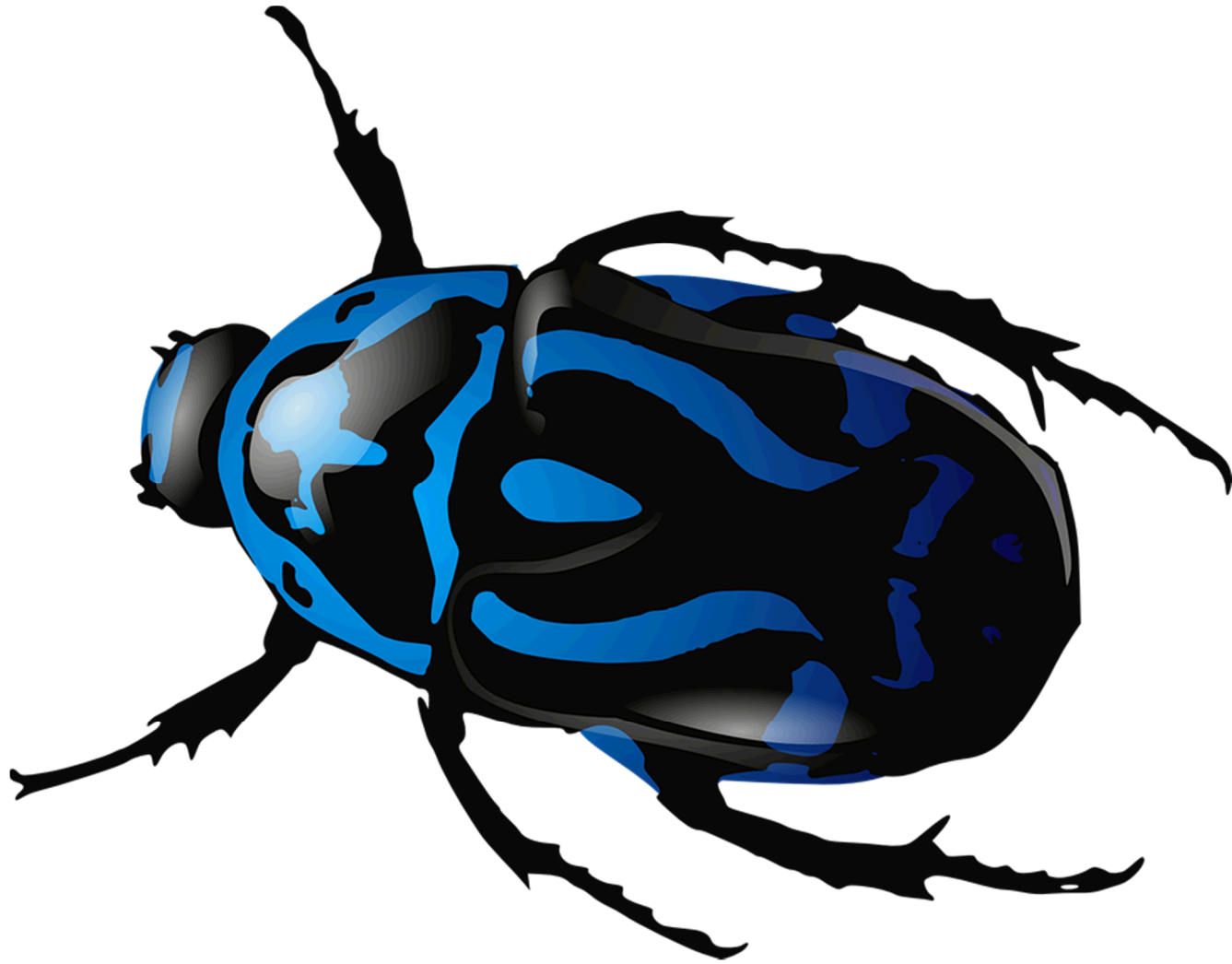
Pixabay

Sommerfugl



Freepik

Edderkop



Pixabay

Bille



Pixabay

Bi



Freepik

Insekter/vinger



Pixabay

Kravle



Pixabay

Flyve